

# MAXIMERA DITT BUDSKAP

MED STOCKHOLMSMÄSSANS FYSISKA REKLAMPLATSER



# STHLM SMÄSSAN

# SKAPA UPPMÄRKSAMHET OCH FÅ FLER BESÖKARE TILL DIN MONTER!

För att vinna den tuffa tävlingen om uppmärksamheten, på en plats där hela branschen är samlad, gäller det att slå på stora trumman och tala om att du finns.

Till en mycket låg kontaktkostnad kan du med hjälp av Stockholmsmässans reklamplatser:

- Locka besökare
- Skapa uppmärksamhet och kännedom
- Öka intresset för ditt företag och varumärke
- Synas på strategiskt utvalda platser
- Nå ny och rätt målgrupp

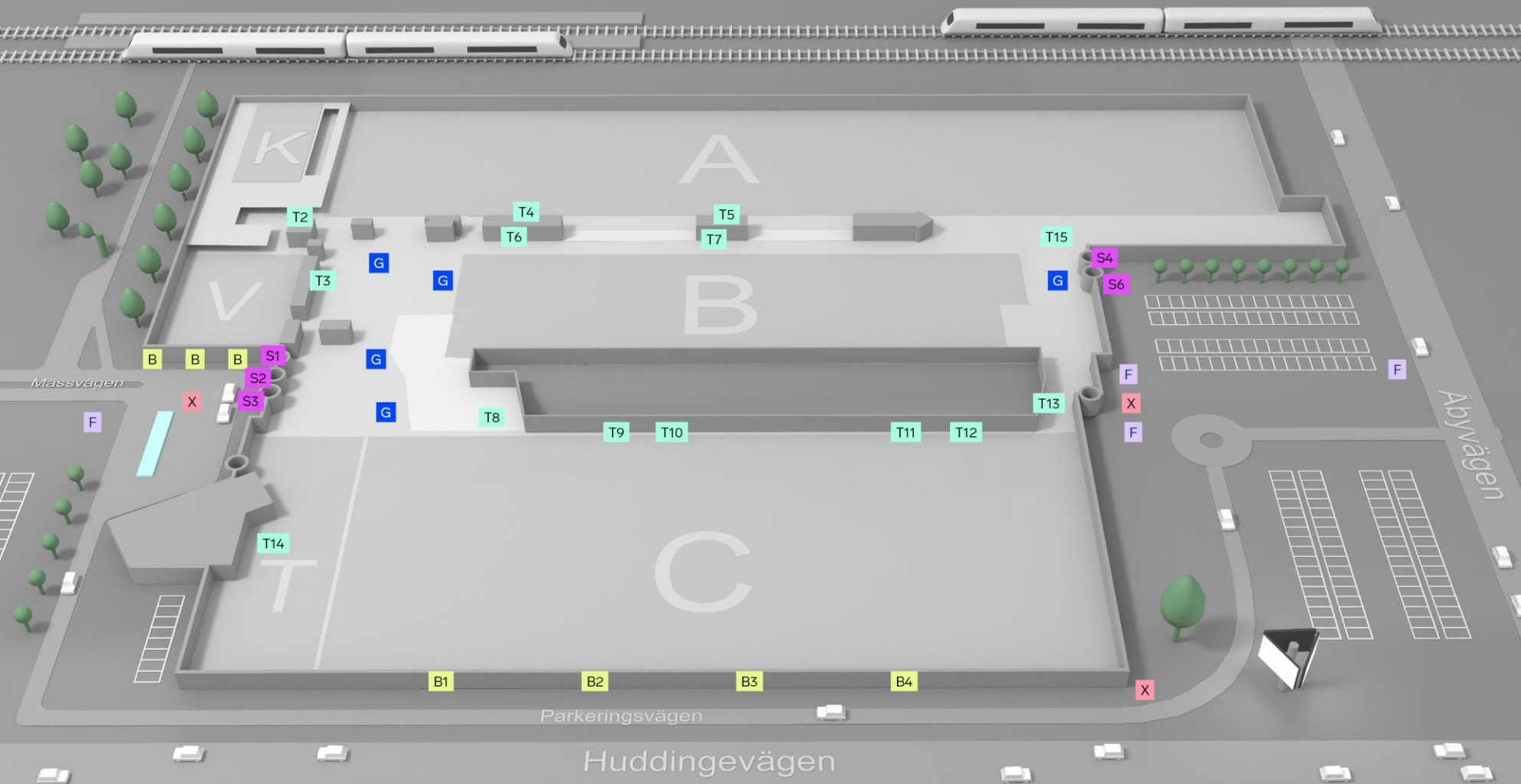
Du har allt att tjäna på den extra uppmärksamhet en reklamplats kan åstadkomma. Vi erbjuder ett flertal möjligheter att synas både utanför och inne i vår anläggning. Förutom vårt utbud som vi presenterar här kan vi skapa nya kreativa reklamplatser tillsammans.



## NÅ NY OCH RÄTT MÅLGRUPP

Stockholmsmässan är Nordens största Internationella mötesplats. Vi tar emot över en miljon besökare och 7 000 Journalister varje år.

# PLACERING AV FYSISKA REKLAMPLATSER



## ÖVERBLICK

Runt och i vår anläggning finns ett antal möjligheter till fysiska reklamplatser. Det kan vara en yta, fasadvepa eller varför inte foliera ingången och möt alla besökare? Välj den som passar dig bäst eller allihop, beroende på vilken effekt du vill uppnå, om du vill tala med enbart besökare eller alla som rör sig i omgivningen.

Dina behov styr och bara fantasin sätter gränsen.

- G Golvdekaler
- T Toaletter
- B Fasadvepor
- S Snurrdörr
- F Flaggor
- X Utomhusplats

## FASADVEPOR

Gör det mesta av vad du har!  
Mot Huddingevägen erbjuder vi fyra platser för fasadvepor vars stora format verkligen syns. Addera till det de 35 000 bilar som passerar här dagligen så förstår du nog att ditt budskap verkligen syns här.

Du kan även ha fasadvepor vid vår huvudentré som får en enorm exponering, tänk så många människor som passerar hela tiden.

**PRIS: 42 000:-/st**



## SNURRDÖRRAR

Välkomna dina gäster in i din värld. Vi har sammanlagt fem snurrdörrar i vår anläggning, tre vid Huvudentrén och två vid Östra entrén. Det de har gemensamt är att nästan alla besökare passerar dem.

Med hjälp av foliering eller placering av varorna i dörrarna kan du skapa en effektiv exponering som verkligen kommer synas.

**PRIS: 15 500:-/st**



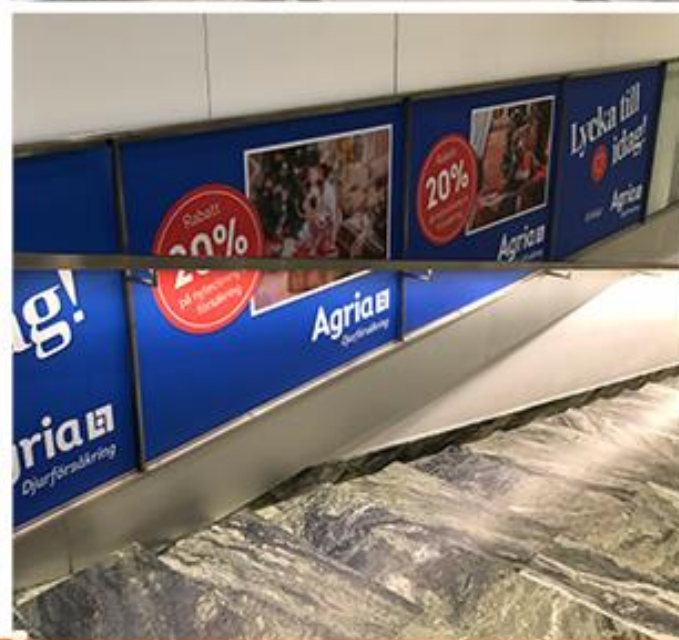
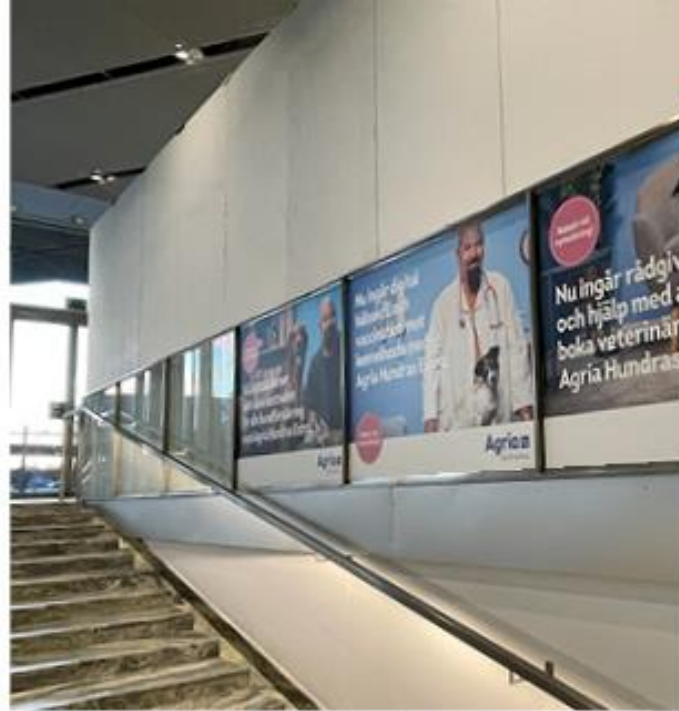


## FOLIERING PARKERINGSHUS

Fånga de som rör sig från  
vårt parkeringshus genom  
att follera glaspartierna vid  
Ingången till mässlokalerna.

**PRIS: 8 570:-  
/sektion**





## FYSISKA REKLAMPLATSER

### FOLIERING GLASPARTI TRAPPA PARK- ERINGSHUS

Led trafikanterna rätt!  
I trappan som går från  
parkeringshuset upp till  
Entrétorget finns glaspertier  
där vi erbjuder möjligheten  
till foliering.

**PRIS: 8 570:-/sektion**



## FOLIERING GLASPARTI PRESSCENTER

Vårt presscenter är centralt placerat med utsikt över Entrétorget. Presscentrets glasytor kan även de folleras, vilket låter dig rama in Entrétorget med ditt budskap.



PRIS: 61 000:-



## GOLVDEKALER

I våra entréer och mellan utställningshallarna har vi plats för golvdekaler. Placering av dessa bestäms tillsammans med Stockholmsmässan.

Produktionen görs av Stockholmsmässan. De kan ha vilken storlek som helst och vara formskurna.



PRIS: 8 570:-/st



## FYSISKA REKLAMPLATSER

### GOLVSKYLT

Även inne i våra mässhallar kan du använda golvet som exponeringsyta. Det är en ypperlig kanal i en miljö där annonseringen i stort sker i ögonhöjd. Satsa långt och tjäna stort.

**PRIS: 8 570:-/st**

### FOLIERING TOALETT

Vi erbjuder även möjligheten att foliera ytor inne på våra toaletter. Här har du alla möjligheter att vara kreativ och utifrån ditt förslag tas en offert fram.

Dekalen kan ha vilken storlek och form som helst.

**PRIS: 21 000:-**

**4 enheter (T1, T2  
T3, T4) med totalt  
48 skyltar,**

**30x30 cm. Format  
kan justeras vilket  
förändrar  
prisbilden.**





## FYSISKA REKLAMPLATSER

### REKLAMPELARE

Vid utvalda mässor och event kan du välja att synas på pelare i Huvudentrén. Du kan välja att ha antingen fyrkantiga pelare eller runda pelare.

**Fyrkantig**

**H 3 m, B0,7m**

**PRIS: 23 500:-**

**Rund**

**PRIS: 24 760:-**

## FLAGGOR

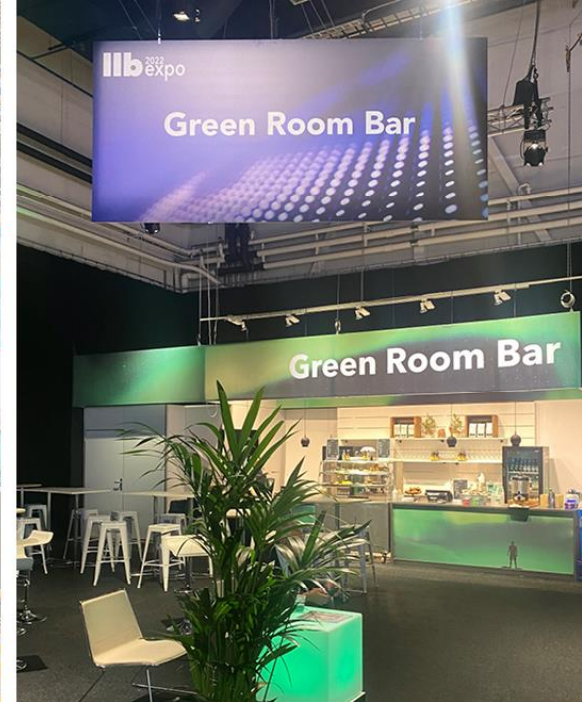
Hissa ditt företag till skyarna!  
Vi erbjuder paket med tio identiska flaggor som du kan använda till våra totalt 30 flaggstänger, varav 20 står vid Huvudentrén. Materialet är vävd polyester.

Komplettera gärna med en s.k. Wind Tracker, en pinne som håller ut flaggan för att maximera synligheten även stilla dagar.

**PRIS: 24 550:- inkl  
produktion 10 st  
flaggor.**

**Enbart exponering  
16 000:-**





## SPONSORSKAP

### CAFÉSPONSOR

Exponera ditt företag/ din produkt i någon av våra välbesökta caféer eller restauranger. Bara fantasin sätter gränserna för hur och var ni kan synas. Självklart diskuterar vi gärna andra spännande alternativ, lösningar och exponeringsmöjligheter.

### PRIS: Offert

#### FÖRSLAG:

- Profilering av företaget på hela caféet med vepor och skyltar
- Profilering av företag på menyskyltar, kaffemuggar och servetter
- Foliering av cafébord med företagets logga och/eller budskap
- Exponeringsytor för roll-up, broschyrställ, skyltdockor, företagsprodukter etc.

## TRIANGEL- VIMPLAR

Exklusiv möjlighet att exponera ditt företag/produkt längst gången där flertalet människor rör sig runt mässområdet och Älvsjö gård.

**PRIS: 20 900:-**

**10 st**



# HÅLLBARHET



## CERTIFIKAT

Förutom ISO 20121 så är vi även SHORE -certifierade och stolta medlemmar av Net Zero Carbon Events



## VÄLMÅENDE

Vi arbetar med en hållbar personalstrategi och är även Great Place to Work -certifierade



## TRANSPORTER

Med kollektivtrafiken tar man sig enkelt till oss och det är cykelvänligt ända från stan



## ÅTERVINNING

Vi arbetar med cirkulärt tänk och återvinner eller återanvänder hela 98% av vårt avfall



## VATTEN

Vi har snålspolande kranar och toaletter installerade som spar mängder av vatten



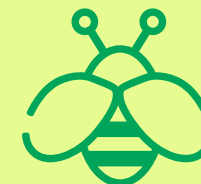
## MAT & DRYCK

Våra restauranger är KRAV-märkta och serverar heller inga rödlistade fiskar



## ENERGI & VENTILATION

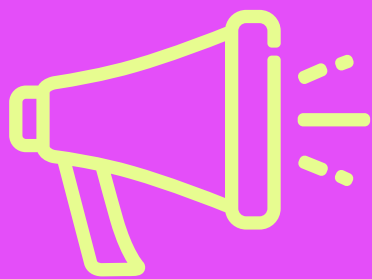
All vår el är miljömärkt och värme & kyla drivs av energieffektiva värmepumpar



## BIOLOGISK MÅNGFALD

I vår egen park och i områden runt mässan växer delar vilt för våra pollinerande vänner





# KONTAKTA OSS

Annika Karlsson

*Sales Manager*

[annika.karlsson@stockholmsmassan.se](mailto:annika.karlsson@stockholmsmassan.se)

+46 8 749 41 64

Martin Wiberg

*Sales Manager*

[martin.wiberg@stockholmsmassan.se](mailto:martin.wiberg@stockholmsmassan.se)

+46 70 789 44 83



## **Stockholmsmässan is a member of:**

- AIPC – Excellence in Convention Centre Management
- ICCA
- UFI – The Global Association of the Exhibition Industry
- Nätverket hållbar besöksnäring
- SES – Sponsrings & Eventservice
- Sustainable meet Stockholm